

## ماذا



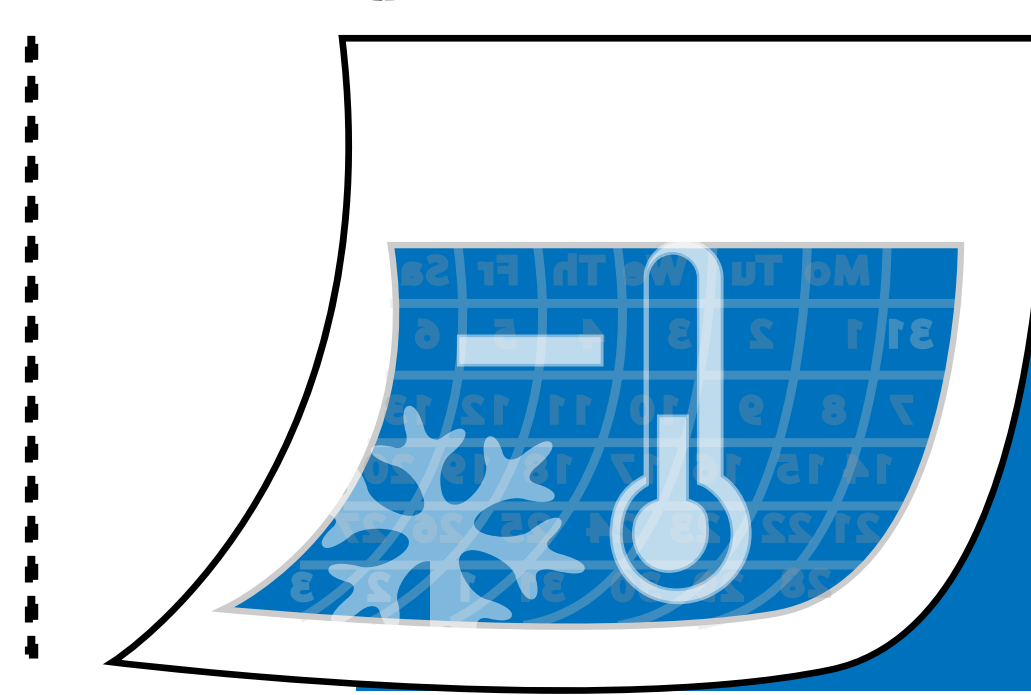
إنقطاع التيار الكهربائي



مصحوبة أحيانا بالثلوج و الفيضانات

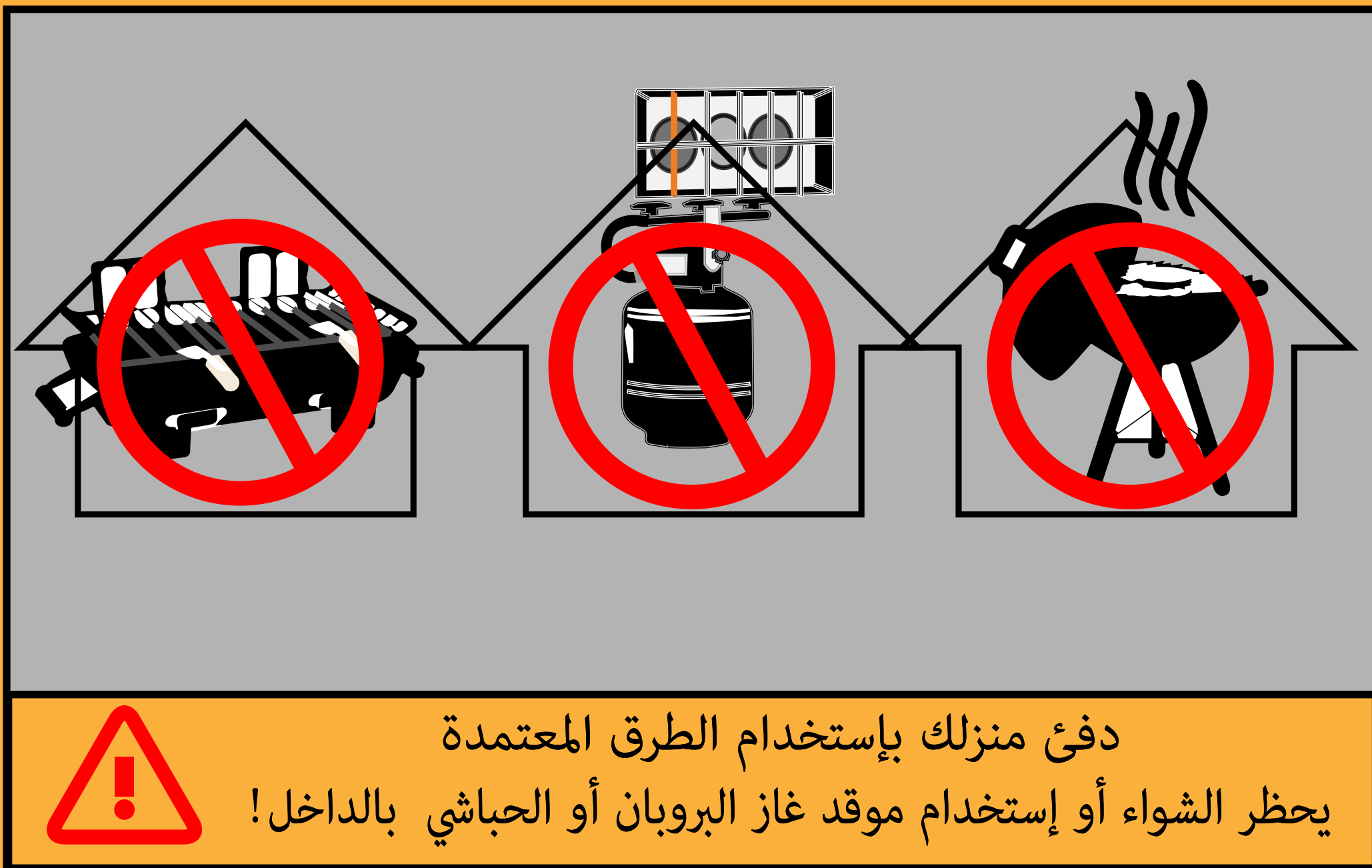


## متى



خلال فصل الشتاء

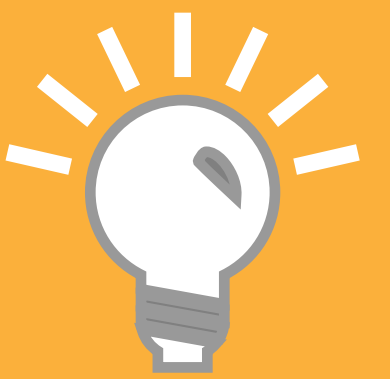
### إذا كنت بالداخل



دفعى منزلك باستخدام الطرق المعتمدة  
يحظر الشواء أو استخدام موقد غاز البروبان أو الحباشي بالداخل!



إبقى بعيدا عن النوافذ!

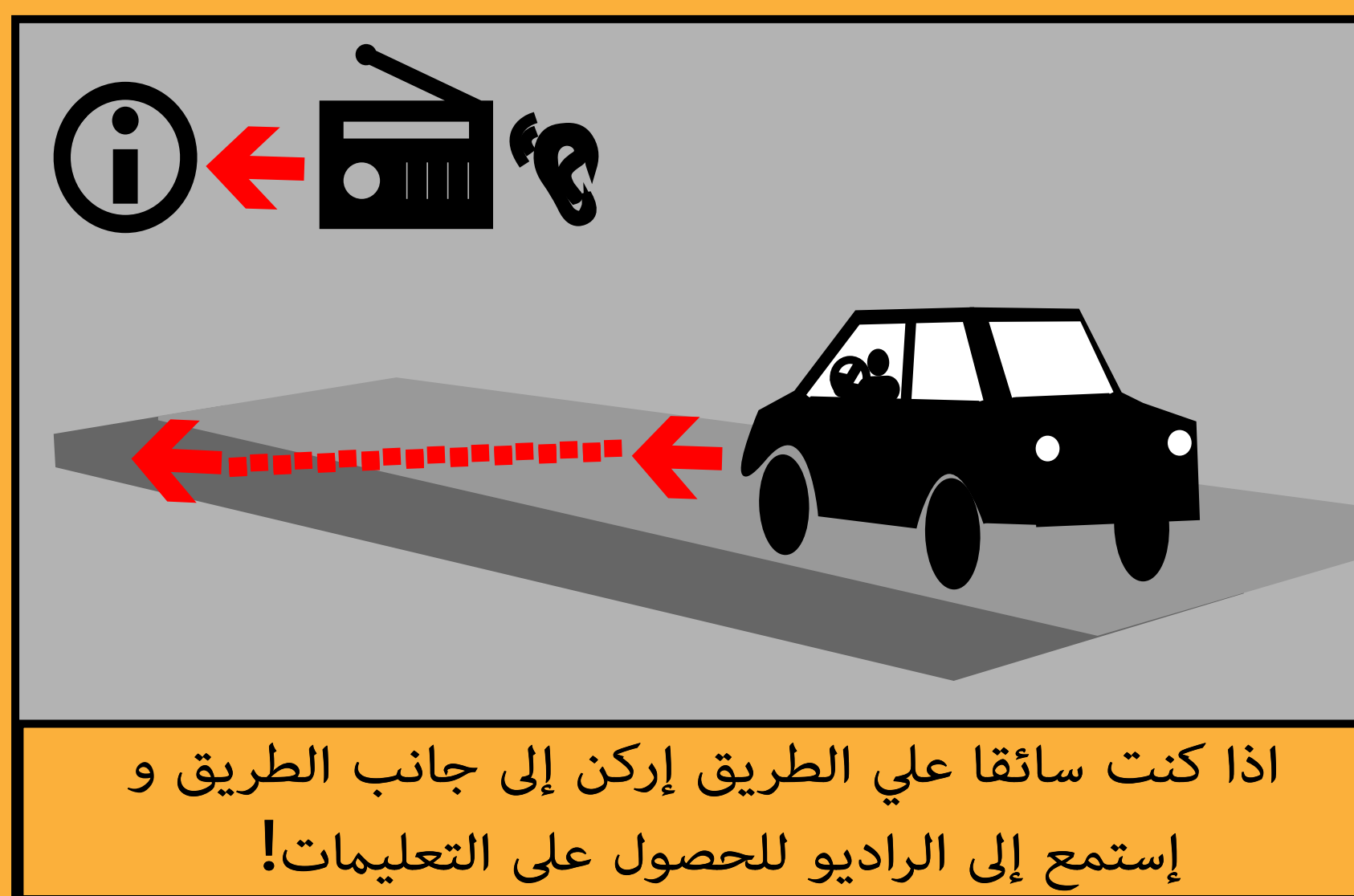


ماذا  
يجب أن تفعل

### إذا كنت بالخارج



إبقى بعيدا عن الأشجار  
إحتمى في أقرب مبنى!



إذا كنت سائقا علي الطريق إركن إلى جانب الطريق و  
إستمع إلى الراديو للحصول على التعليمات!

## الإستعداد للرياح

"وسائل النجاة"

حملة برعاية مكتب بلفيو لإدارة الطوارئ

Some of the icons were modeled after OCHA Humanitarian Icons.

For more information: [http://www.bellevuewa.gov/emergency\\_preparedness.htm](http://www.bellevuewa.gov/emergency_preparedness.htm)

Contact us: [oempublished@bellevuewa.gov](mailto:oempublished@bellevuewa.gov) (425) 452-6935 Follow us: [www.facebook.com/BvueOEM](http://www.facebook.com/BvueOEM) [www.twitter.com/BvueOEM](http://www.twitter.com/BvueOEM)

